

An abstract painting featuring a complex interplay of colors including shades of blue, purple, red, and orange. The surface is textured with visible brushstrokes and several dark, irregular, textured shapes that appear to be layered or embedded within the paint. The overall effect is one of depth and light, consistent with the title 'Une vie de lumière'.

# Bang Hai Ja

Une vie de lumière



GALERIE GUILLAUME



Bang Hai Ja dans son atelier en Ardèche, février 2021

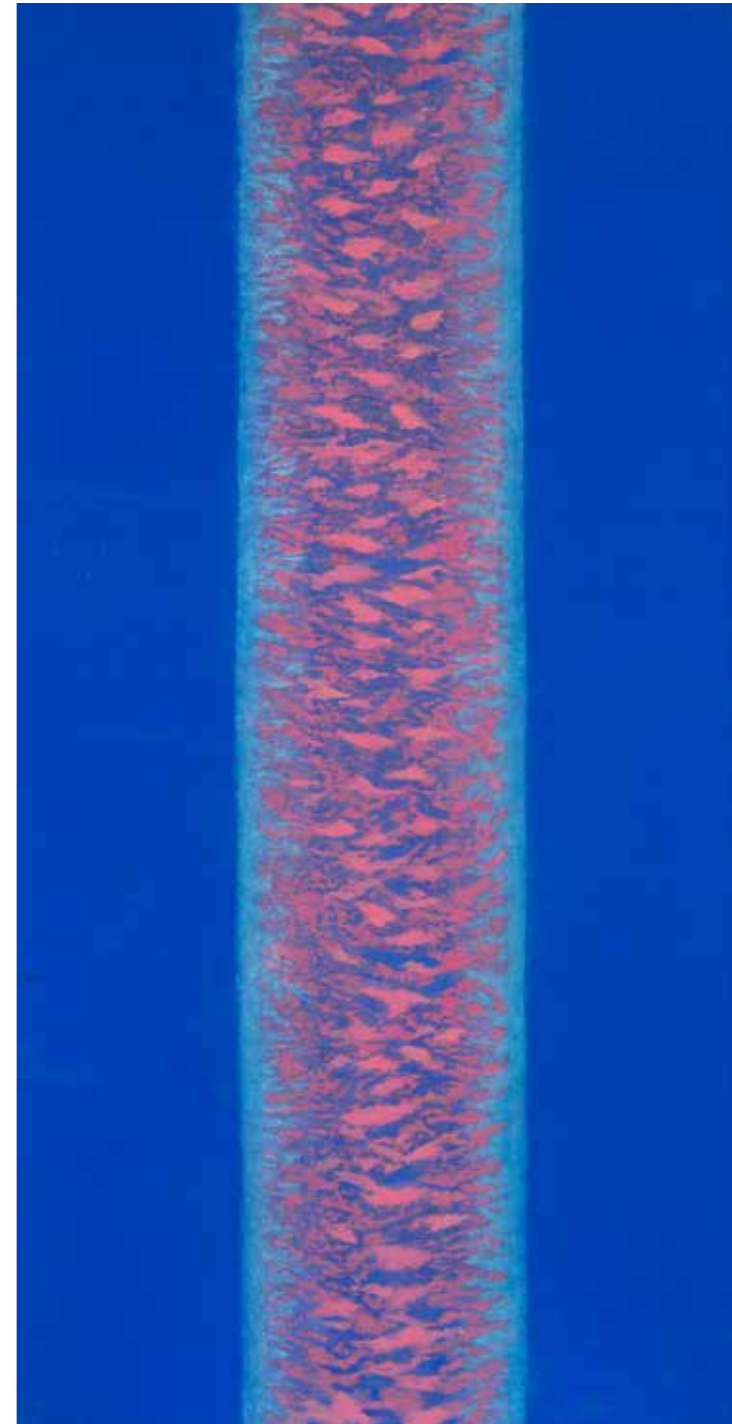
J'ai rencontré Bang Hai Ja en 2000 avant l'ouverture de la galerie. C'est un ami peintre, Michel Devaux, qui me l'a présentée. Elle était arrivée de Corée en France en 1961. Mariée à un Français, elle n'a jamais cessé durant sa vie de voyager entre la Corée et la France. Quand j'ai commencé à l'exposer, Bang Hai Ja n'avait pas vraiment de galerie attirée en France. Ma galerie est devenue son lieu d'exposition. J'ai montré son travail très fréquemment, environ tous les deux ans. La première exposition que j'ai faite avec elle était dans la chapelle de la Salpêtrière en 2003. Ce fut une exposition très importante puisqu'elle a réalisé spécialement des œuvres pour cet espace monumental et splendide. Il y eut énormément de visiteurs. A cette occasion, j'ai présenté Bang Hai Ja à l'historien et critique d'art Pierre Cabanne qui a écrit pour le catalogue l'un des plus beaux textes sur l'artiste. J'avais 35 ans quand j'ai commencé à exposer Bang Hai Ja, elle en avait 65. C'est une relation particulière et constante qui s'est installée entre nous. Bang Hai Ja était une travailleuse acharnée, infatigable malgré une santé fragile et sa frêle stature. J'aimais beaucoup mes visites à son atelier de Paris ou en Ardèche. A chaque fois, j'étais ébloui par sa capacité à réaliser pour une nouvelle exposition des œuvres différentes des précédentes, dans un univers qui restait le même, le sien si singulier, mêlé de sa culture coréenne d'origine et de notre culture occidentale. Des œuvres très inspirées où matière, lumière et couleurs s'imbriquent pour célébrer la beauté du cosmos. Ses expositions à la galerie étaient très particulières. Il y avait un grand cérémonial pour les installations avec beaucoup de jeunes artistes coréens qui venaient donner un coup de main pour l'installation. Au fil des expositions, la renommée de l'artiste s'est affermie. L'un de ses derniers projets a été la réalisation de quatre grands vitraux pour la chapelle Saint Piat de la cathédrale de Chartres. Bang Hai Ja est décédée en septembre 2022. C'était une femme qui vivait simplement, qui a marqué durablement ceux qui l'ont rencontrée, elle et ses œuvres traversées par la lumière. Je suis heureux de lui rendre hommage avec cette nouvelle exposition et fier que ses œuvres rentrent dans les collections du Centre Pompidou où elles seront prochainement exposées.

Guillaume Sébastien



---

Printemps, 2020, pigments naturels sur papier mûrier, 143 x 74 cm 100 000 € (Les 4 saisons)



---

Été, 2020, pigments naturels sur papier mûrier, 143 x 74 cm 100 000 € (Les 4 saisons)





---

*Automne*, 2020, pigments naturels sur papier mûrier, 143 x 74 cm 100 000 € (Les 4 saisons)



---

*Hiver*, 2020, pigments naturels sur papier mûrier, 143 x 74 cm 100 000 € (Les 4 saisons)



---

Ascension de lumière, 2021, , pigments naturels sur papier mûrier, 153 x 104,5 cm 35 000 €

gg





---

Vibration de lumière, 2021, pigments naturels sur papier mûrier, 110,5 x 85,5 cm 20 000 €



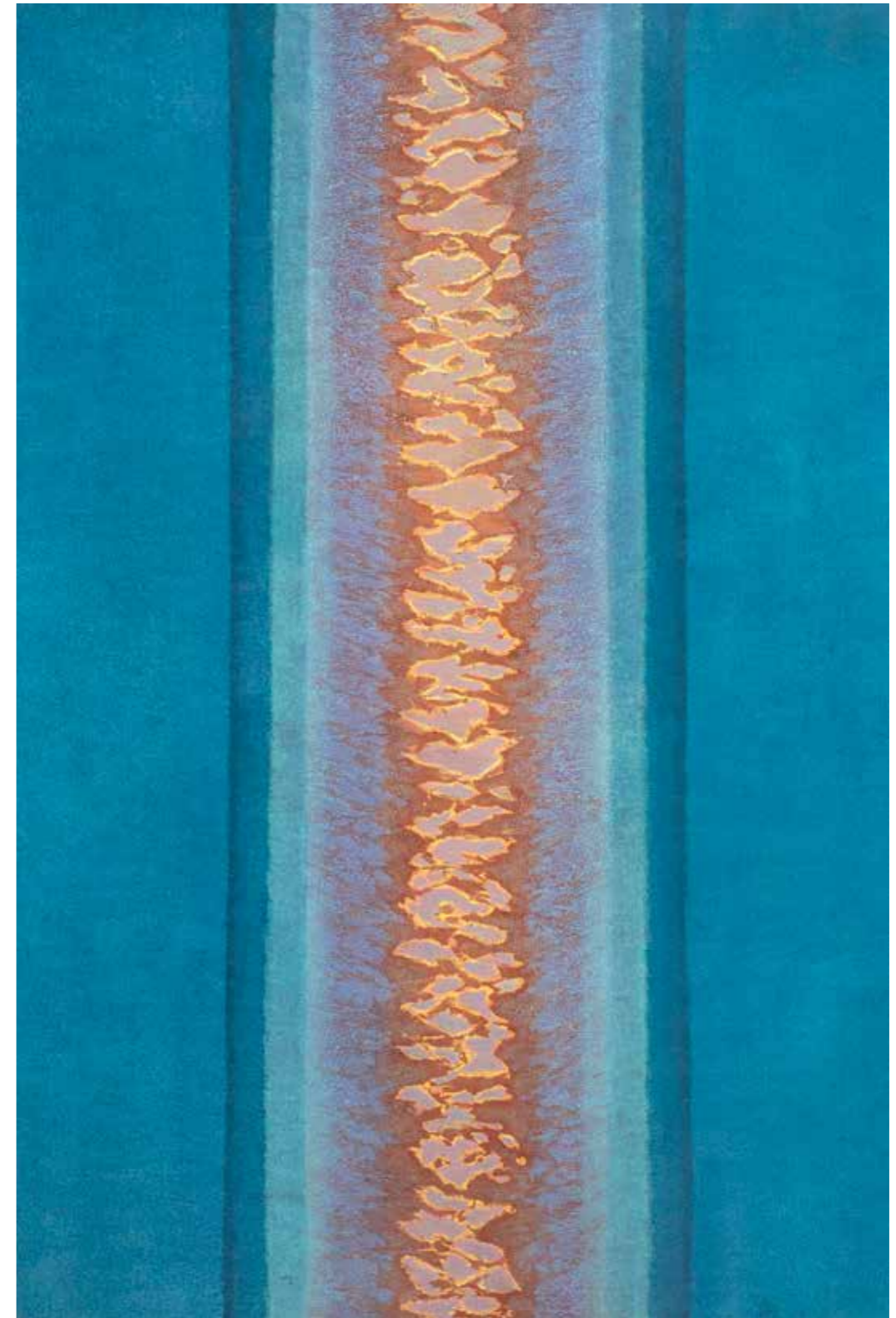


Vibration de lumière, 2022, pigments naturels sur papier mûrier, 103,5 x 70,5 cm 20 000 €

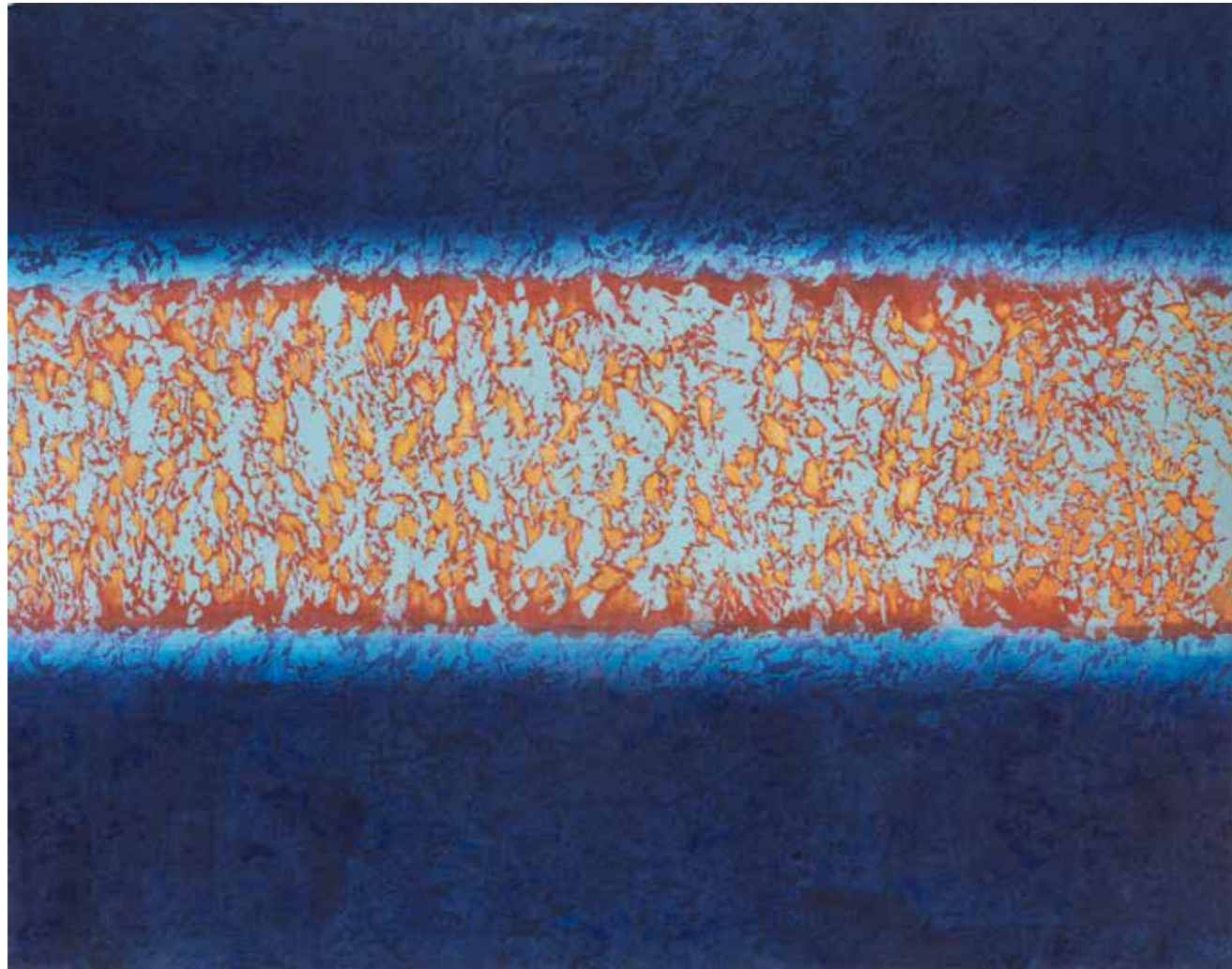


Vibration de lumière, 2022, pigments naturels sur papier mûrier, 103,5 x 70,5 cm 20 000 €



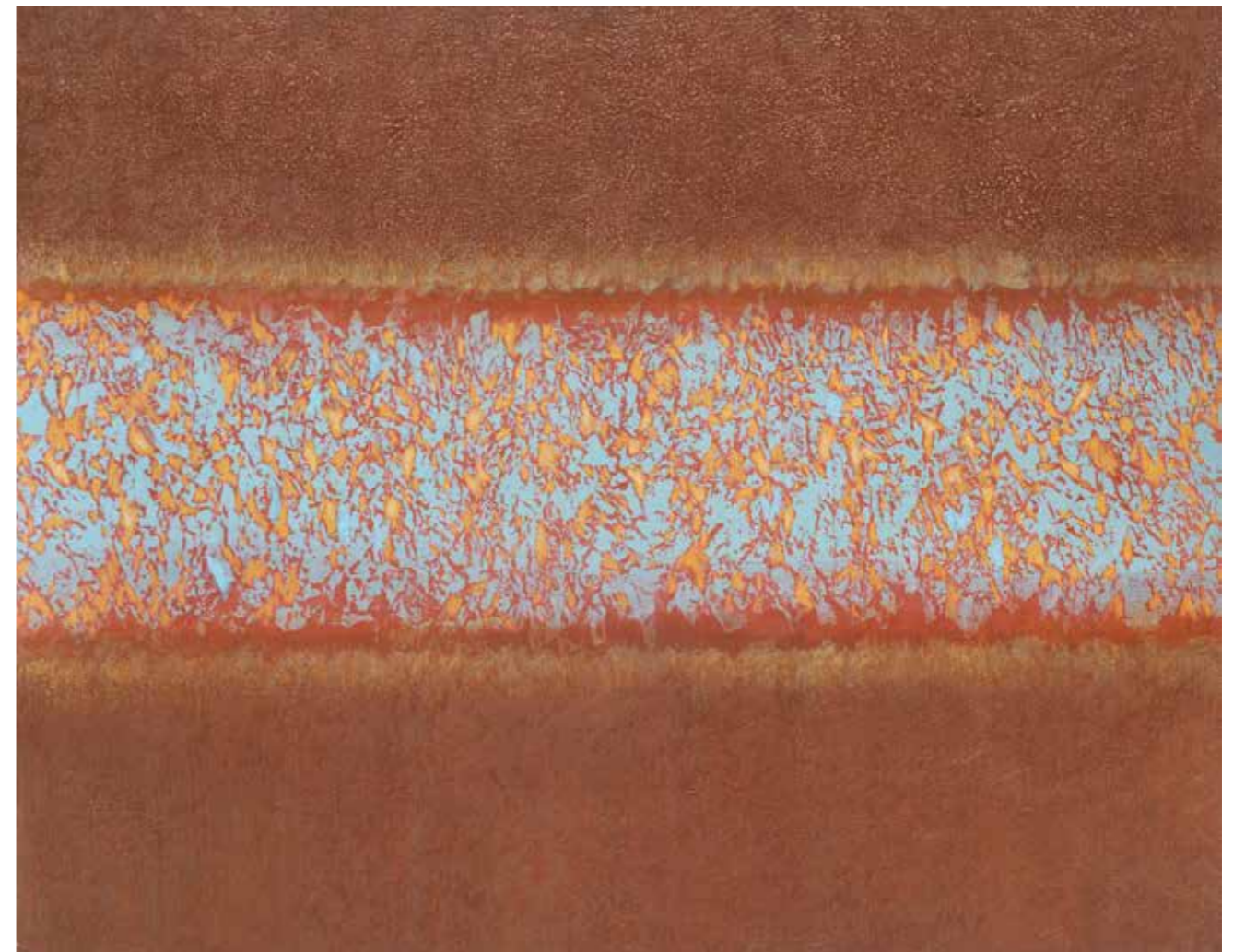






---

Matière lumière (bleue), 2021 pigments naturels sur papier mûrier, 124 x 156 cm *Réservé* 



---

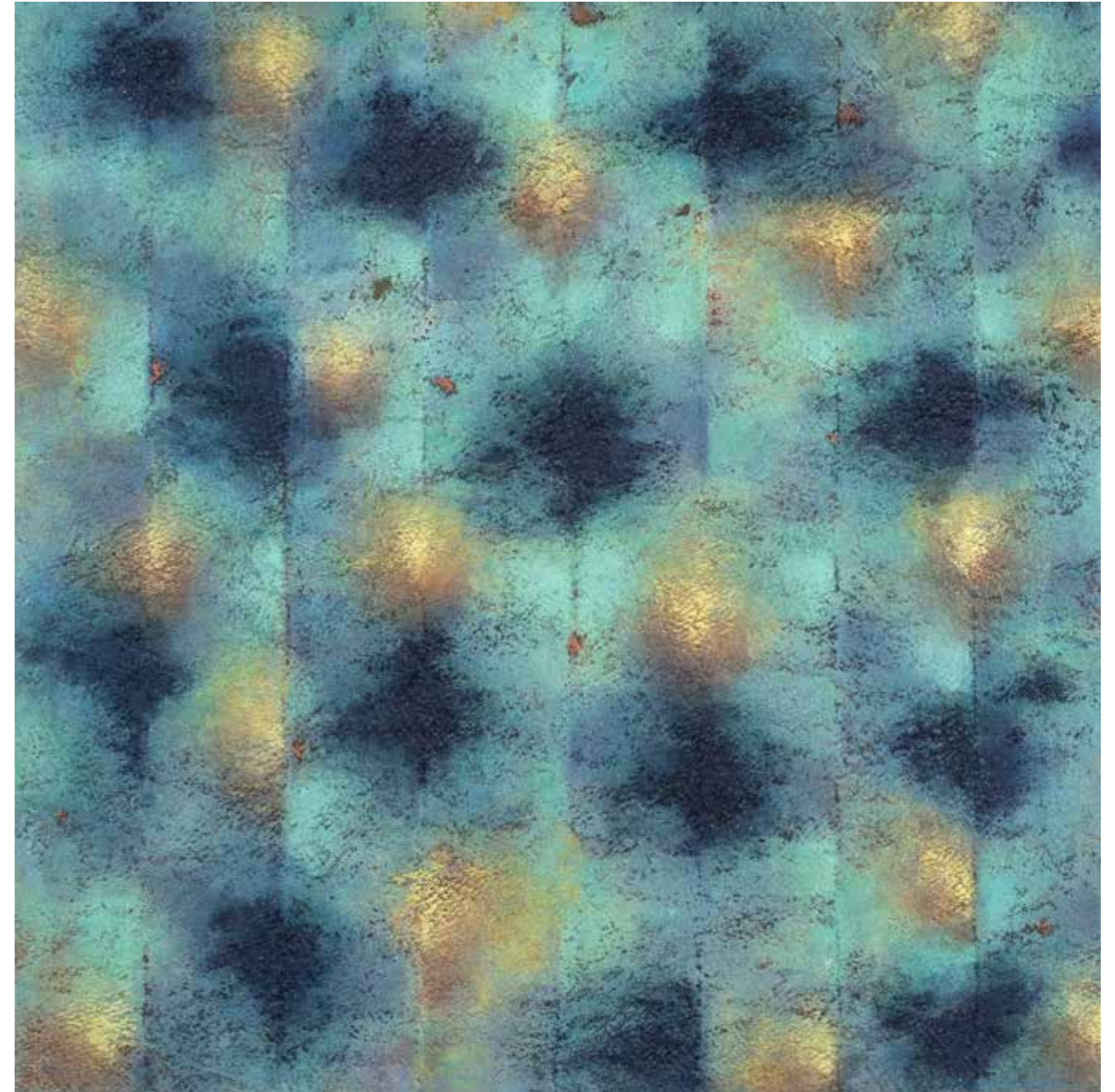
Matière lumière, 2021 pigments naturels sur papier mûrier, 124 x 156 cm *Réservé* 

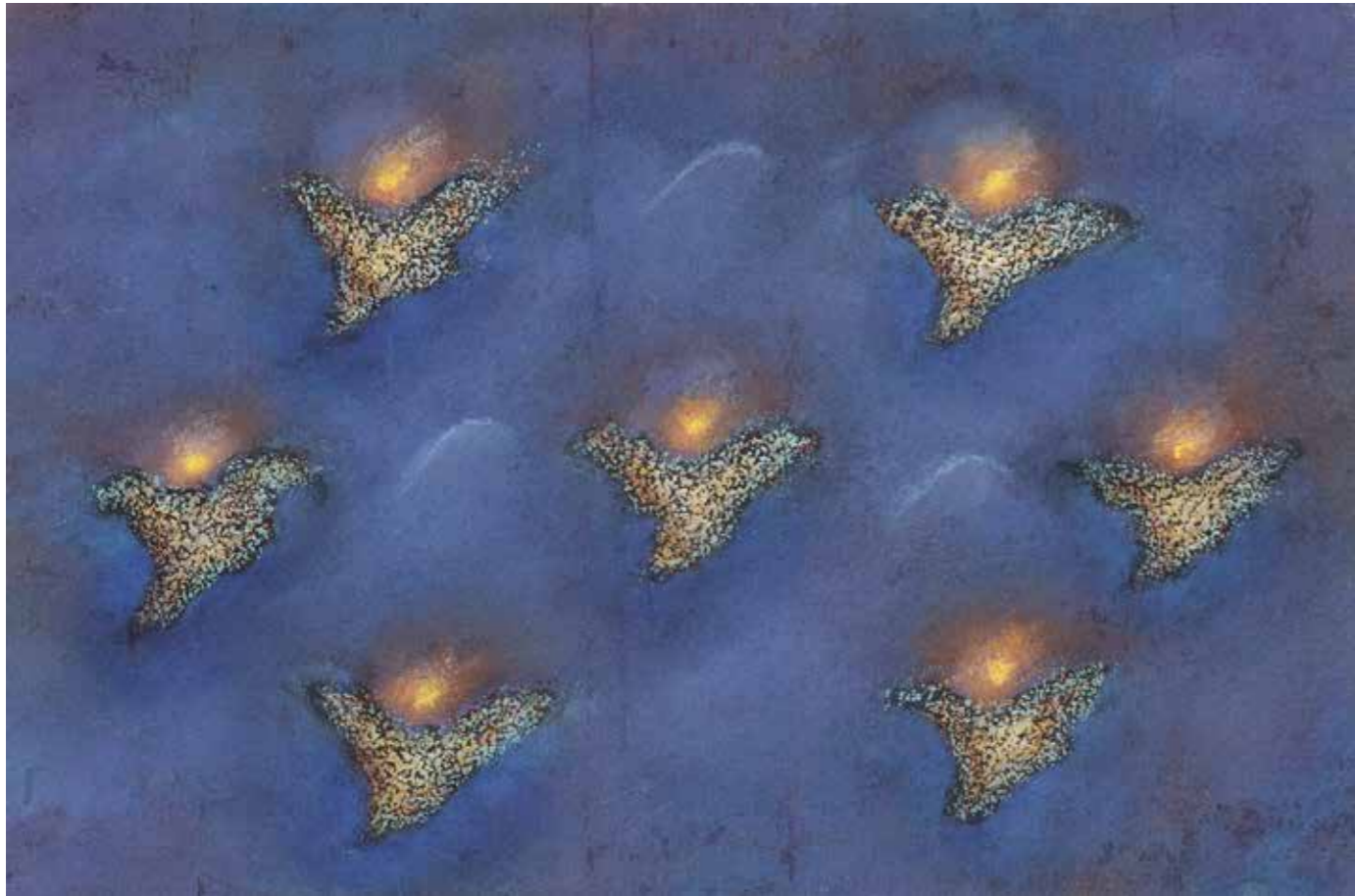


---

Souffle de vie, 2004, pigments naturels sur papier mûrier, 78 x 100 cm Réservé

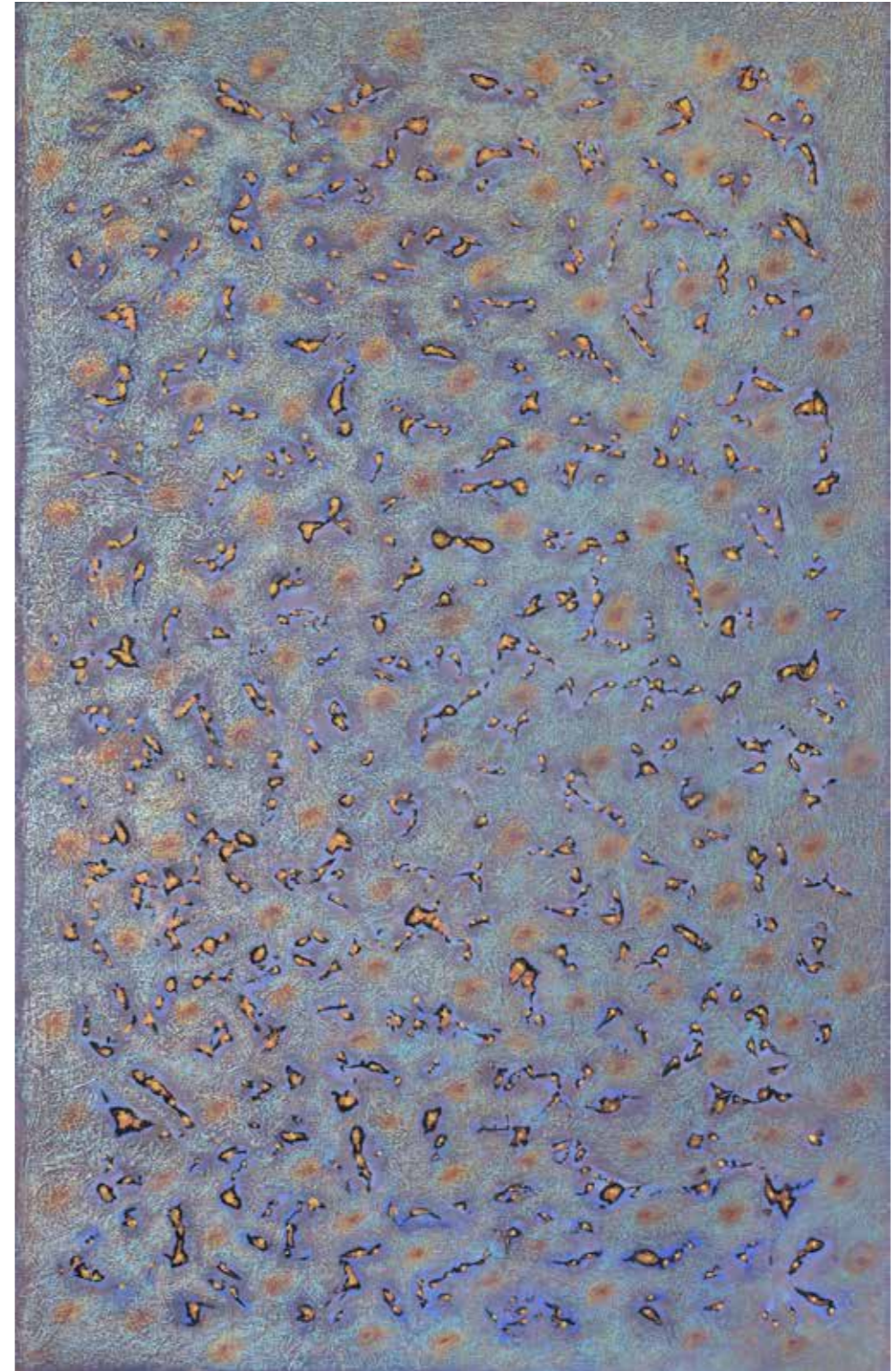






---

*Ascension de lumière*, 2016, pigments naturels sur géotextile, 71 x 91 cm 17 000 €





---

Cellulaire, 2018, pigments naturels sur papier mûrier, 50,2 x 50 cm 7 000 €



---

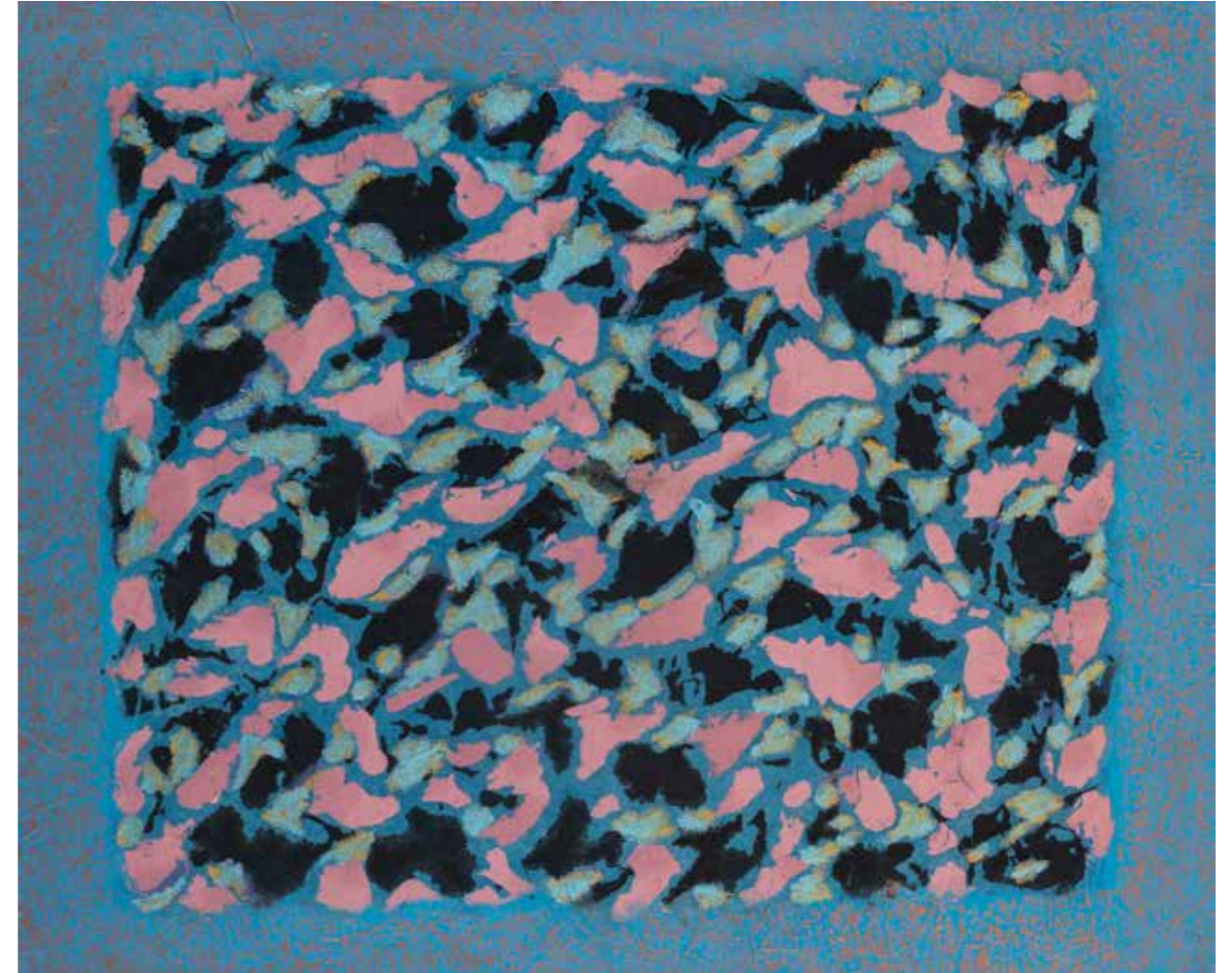
Cellulaire, 2018, pigments naturels sur papier mûrier, 50,2 x 50 cm 7 000 €





---

Cellulaire 1, 2019, pigments naturels sur papier mûrier, 41 x 32,5 cm Réserve



---

Cellulaire 2, 2019, pigments naturels sur papier mûrier, 41 x 32,5 cm 6 000 €

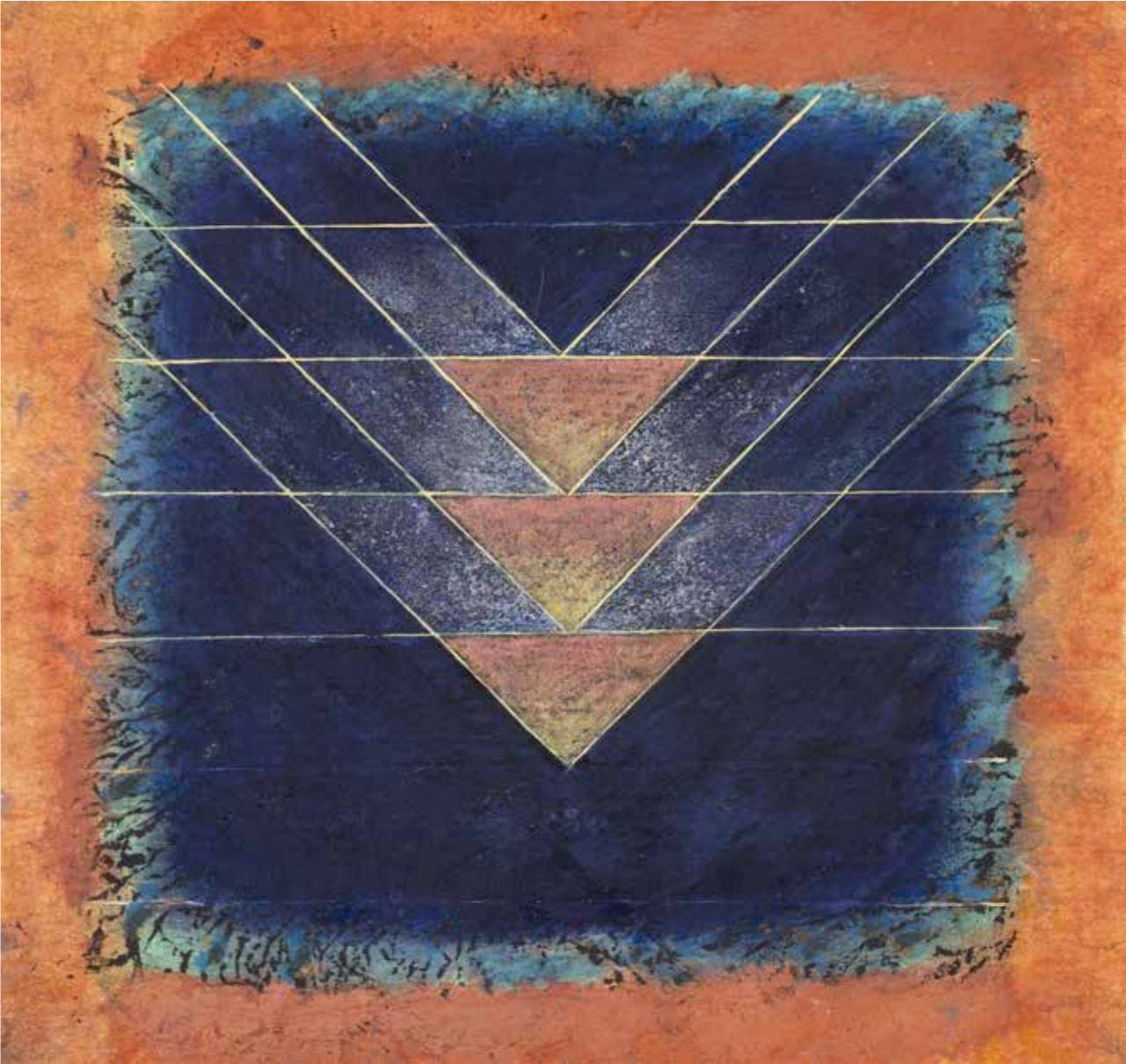




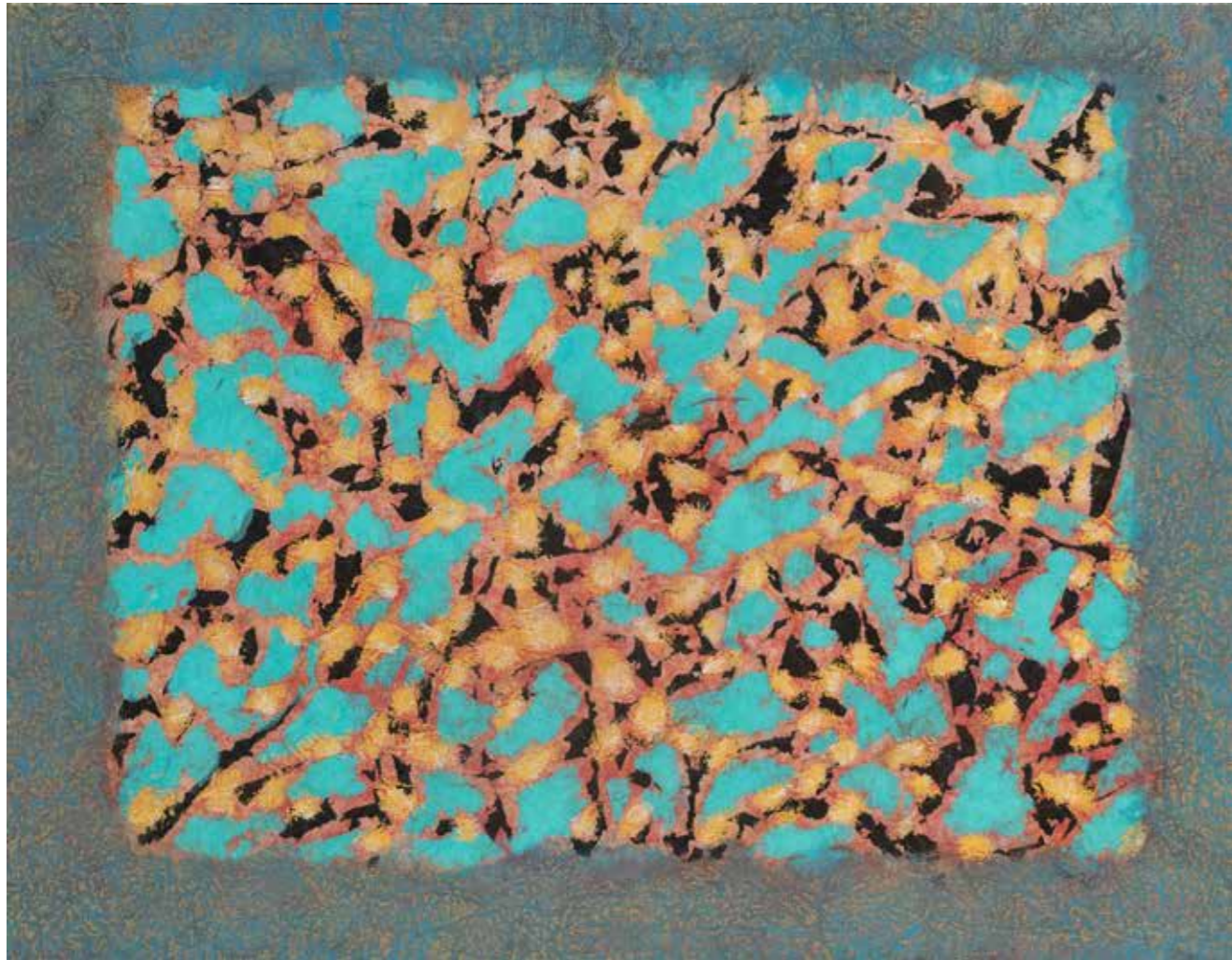
---

*Terre de lumière*, 1998, pigments naturels sur géotextile, 100 x 100 cm 35 000 €



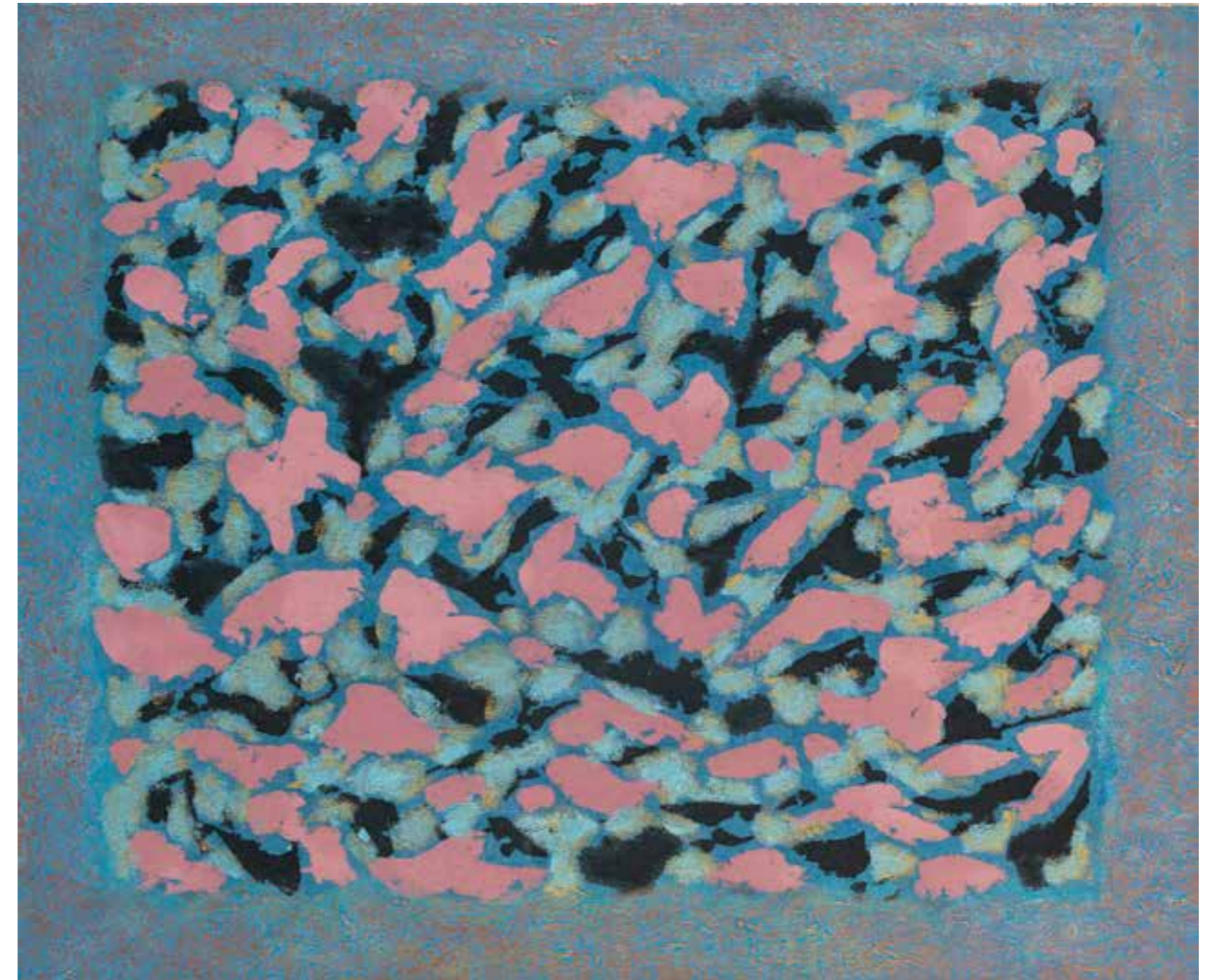


Particule de lumière, 2007, pigments naturels sur papier mûrier, 35 x 37 cm Réservé



---

Particule de lumière 1, 2019, pigments naturels sur papier mûrier, 43,5 x 52,5 cm 7 000 € 



---

Particule de lumière 2, 2019, pigments naturels sur papier mûrier, 43,5 x 52,5 cm 7 000 € 



Particule de lumière, 2007, pigments naturels sur papier mûrier, 40 x 33 cm 7 000 €



Particule de lumière, 2007, pigments naturels sur papier mûrier, 37 x 32,5 cm Réservé





---

Envol, 2004, pigments naturels sur géotextile, 33 x 38,5 cm Réserve



---

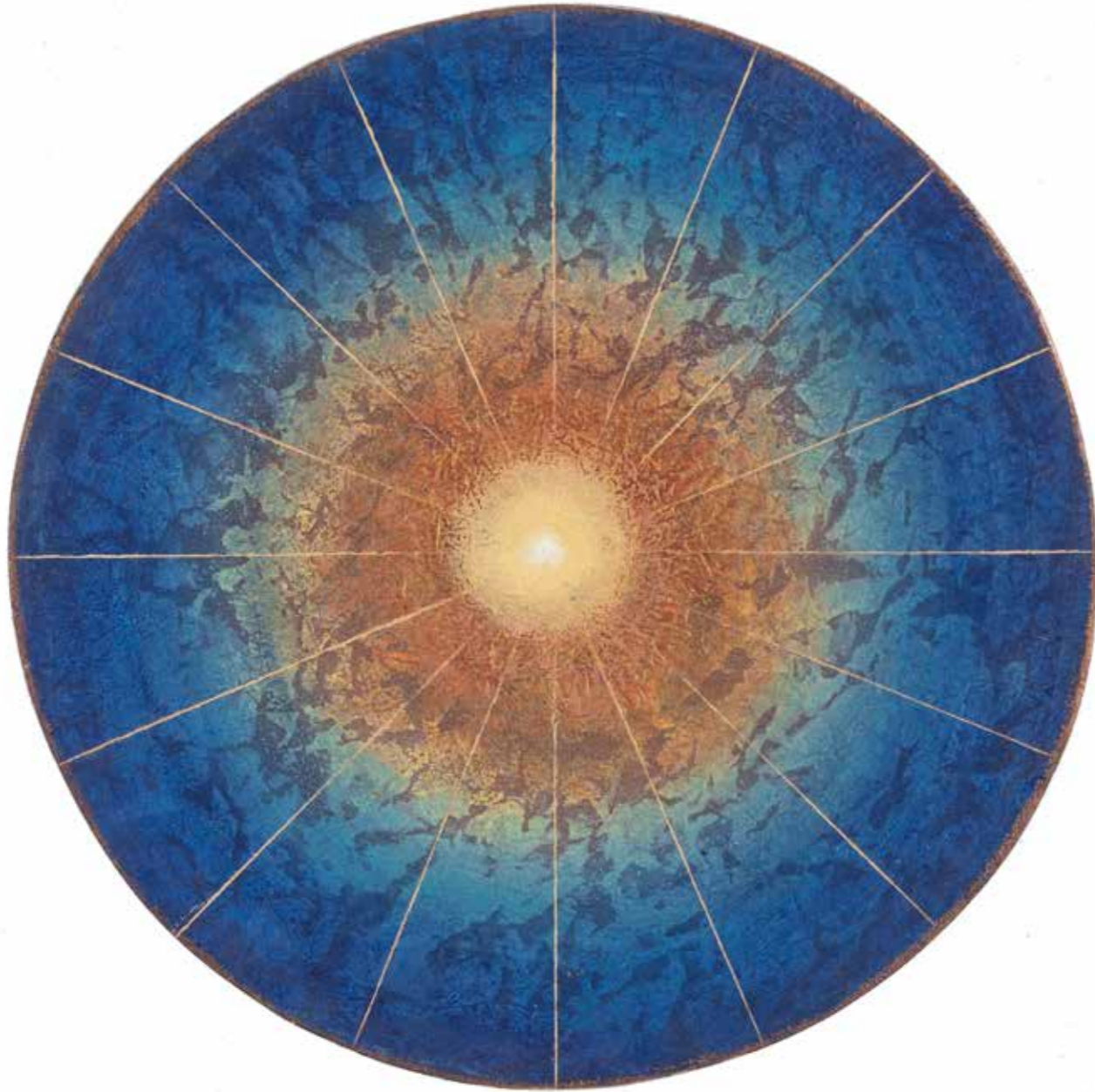
*Naissance de lumière*, 2004, pigments naturels sur géotextile, 34 x 46,3 cm 6 000 €

gg

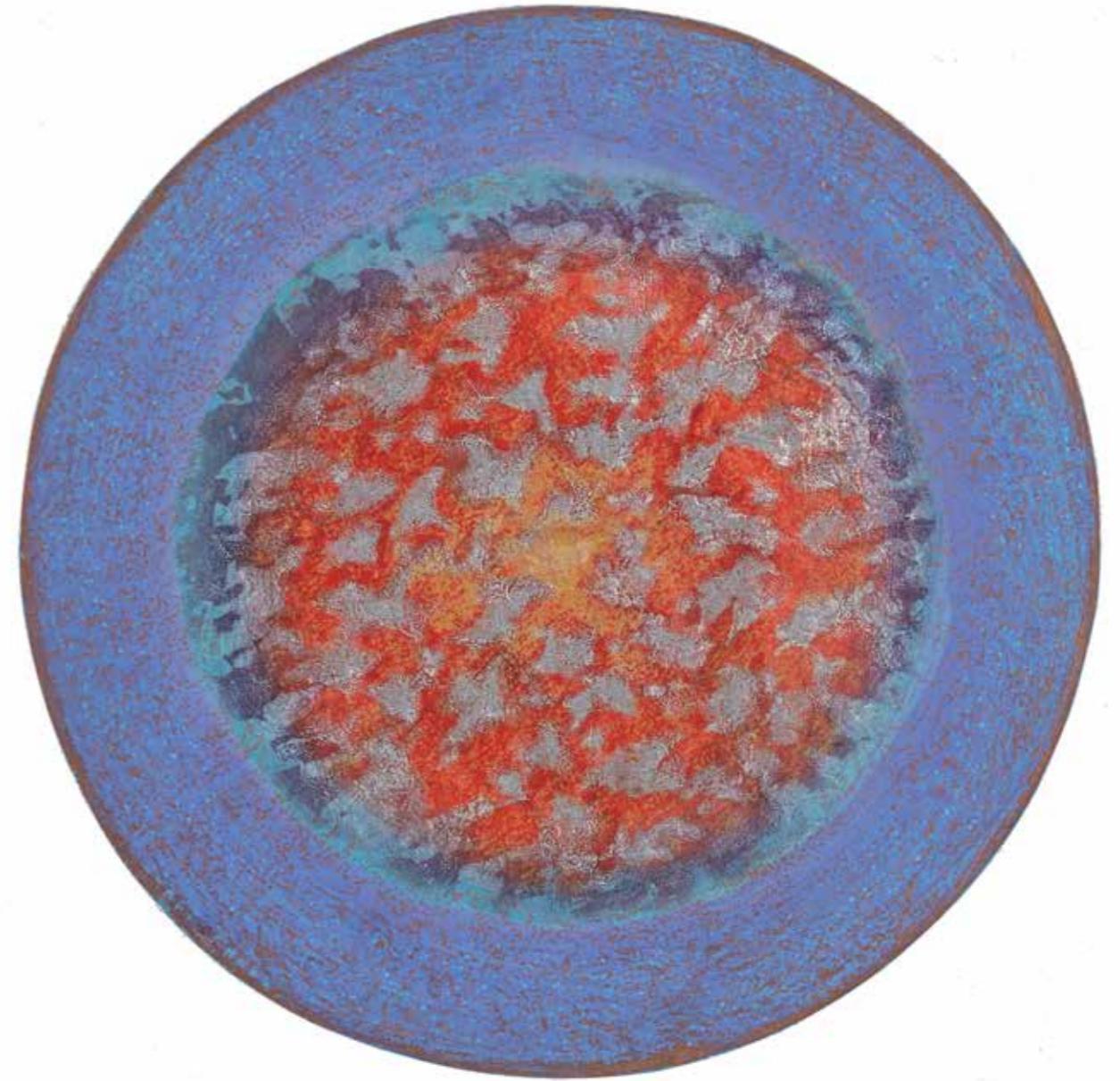


---

Vibration de lumière, 2004, pigments naturels sur géotextile, 35 x 38,5 cm 6 000 €



*Particule de lumière*, 2013, pigments naturels sur papier mûrier, 33 cm de diamètre Réservé



*Particule de lumière*, 2015, pigments naturels sur papier mûrier, 32 cm de diamètre 5 000 €





---

*Particule de lumière*, 2015, pigments naturels sur papier mûrier, 32 cm de diamètre 5 000 €



---

*Particule de lumière*, 2015, pigments naturels sur papier mûrier, 33 cm de diamètre 5 000 €







*Particule de lumière*, 2015, pigments naturels sur papier mûrier, 32 cm de diamètre 000 €



*Particule de lumière*, 2015, pigments naturels sur papier mûrier, 32 cm de diamètre 000 €



---

---

# Bang Hai Ja

Une vie de lumière

19 juin – 25 juillet 2024  
Du mardi au vendredi de 14h à 19h  
samedi sur rendez-vous.

Exposition rétrospective Bang Hai Ja au Musée Nationale d'Art Moderne  
Centre Pompidou jusqu'au 7 mars 2025

---

---

En couverture :

*Ascension de lumière, 2021, pigments naturels sur papier mûrier, 153 x 104,5 cm, détail*



GALERIE GUILLAUME

32, rue de Penthièvre - 75008 Paris

+33 (0)1 44 71 07 72

[www.galerieguillaume.com](http://www.galerieguillaume.com)

[gg@galerieguillaume.com](mailto:gg@galerieguillaume.com)



[galerie.guillaume](https://www.facebook.com/galerie.guillaume)



[Galerie Guillaume](https://www.instagram.com/Galerie_Guillaume)